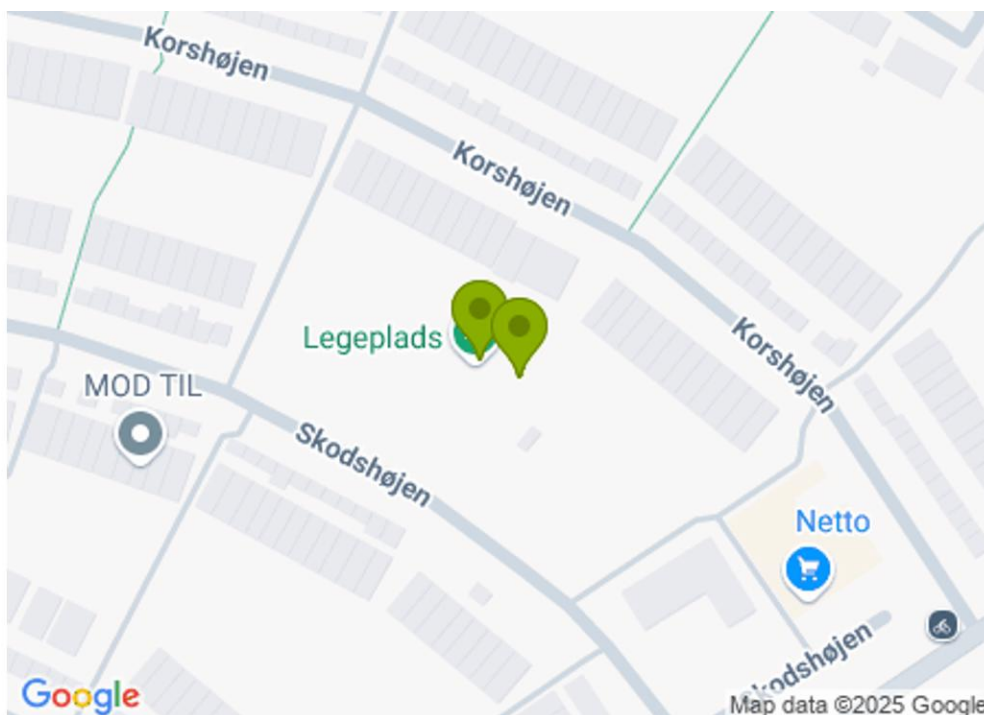


# LEGEPLADSINSPEKTION

Udført for:  
Grundejerforeningen Fredensbjergparken for  
Legepladskonsulenten

-  
Antal beliggenheder: 2  
Antal redskaber: 11



## Inspektionstype: Årlig hovedinspektion

Inspektion udført af:  
Ruben Skjellerup Meng

Certificeret Legepladsinspektør  
Certifikat nr. 087 fra DNV

Inspektionsdato: maj 09, 2025

Rapportnr.: RSM2319  
Ordrenummer: 00004617

ÅRLIG HOVEDINSPEKTION bør ske med ca. 12 måneders interval.  
DRIFTSINSPEKTION bør ske med 1-3 måneders interval. RUTINEMÆSSIG VISUEL INSPEKTION bør ske dagligt-ugentligt el. eft. beh

## Indholdsfortegnelse

Kundeinformation

Inspektionsvilkår

Oversigt over beliggenhed

Beliggenhed

-

## Kundeinformation

Kunde	Grundejerforeningen Fredensbjergparken for Legepladskonsulenten	Kundenr.	29729609
Adresse	Skodshøjen 33	Kontaktperson	Joan Naldal
Forstad/by		Kontakttilf.	29729609
Postnr./By	8240 / Risskov	E-mail	joan@naldal.dk

## Inspektionsvilkår

Inspektionens formål er at klarlægge overensstemmelse med relevante standarder samt stand for legepladsredskaber/sportsudstyr inden for nedennævnte standardområder, og hvorpå der er indgået aftale om inspektion. Inspektionen er gennemført i forhold til følgende standardområder hvor det er relevant: EN1176 del 1 og 7 og EN1176 del 2, 3, 4, 5, 6 og 10 samt del 11 for legeredskaber. Dernæst EN15312 for multisport og EN14974 for Rullesport samt EN16630 for udendørs Fitness og EN16899 for Parkour. Henvisning til standardkrav fremgår af den enkelte afvigelsesbehandling. Inspektion af andre elementer som shelters, bålhytter, mål, fritstående basketkurve mm. er ikke foretaget. Inspektionsrapporteringen kan indeholde åbne afvigelser registreret ved tidligere inspektioner foretaget af DALPIN ApS, som endnu ikke er afhjulpet. Kun relevante afvigelser vil fremgå af rapporteringen.

Hvor der ikke er modtaget oplysninger fra kunden om installation, vedligehold og inspektion jfr. EN1176 del 1 pkt. 6, samt hvis korrekt mærkning i henhold til EN1176 del 1 pkt. 7 eller tidligere udgave ikke er konstateret, er inspektionen gennemført ud fra de registrerede forhold. Statiske beregninger eller prøvninger er ikke foretaget i henhold til EN1176 del 1 pkt. 4.2.2 og anneks A, B og C, samt EN1176 del 6 Anneks B, C og D. Testværktøjer som er anvist i EN1176 del 1 Anneks D og EN1176 del 6 Anneks E, samt almindelige måleværktøjer er anvendt. Råd og forfald i trækomponenter er udført visuelt samt ved stiktest, med særligt fokus på bærende stolper og overliggere. Udgravninger ved stolper er foretaget efter skøn. Demontering af dele er kun foretaget hvor det er skønnet nødvendigt. Faldunderlagets støddabsorberende egenskaber er testet efter testemetode 2, anvist i EN1177, hvor det er tvivl om underlagets egenskaber. Dette afføder ikke en særskilt testrapport. Der er kun registreringer i rapportingen, når grænseværdierne for HIC eller MaxG er overskredet. Hvor en selvstændig dokumentation efter testmetode 1 anvist i EN1177 ønskes, vil en særskilt test være nødvendig.

Certificeret legepladsinspektør



Ruben Skjellerup Meng

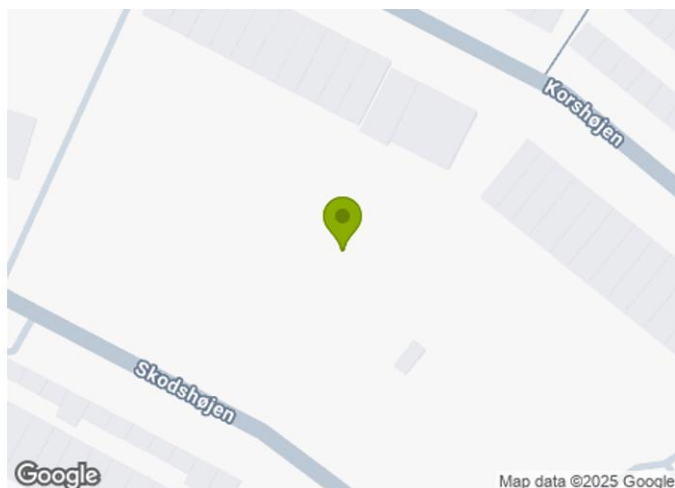
## Oversigt over beliggenhed

Grundejerforeningen Fredensbjergparken for legepladskonsulent\Grf. Fredensbjergparken LP01 Jættehøjen for legepladskonsulent (LP01)		Adresse: Jættehøjen 20, Risskov. 8240			Side 3
Kontaktperson: Joan Naldal		E-mail: joan@naldal.dk		Telefon: 29729609	
Risikovurdering		1			
	Ubetydelig	Lav	Uønsket	Høj	Meget høj

Grundejerforeningen Fredensbjergparken for legepladskonsulent\Grf. Fredensbjergparken LP02 Skodshøjen for Legepladskonsulent (LP02)		Adresse: Skodshøjen 33, Risskov. 8240			Side 5
Kontaktperson: Joan Naldal		E-mail: joan@naldal.dk		Telefon: 29729609	
Risikovurdering	1	8	1		
	Ubetydelig	Lav	Uønsket	Høj	Meget høj

Beliggenhed: Grundejerforeningen Fredensbjergparken for legepladskonsulenten\Grf. Fredensbjergparken LP01 Jættehøjen for legepladskonsulenten (LP01)

Adresse: Jættehøjen 20, Risskov. 8240



## Redskabsoversigt



Navn: Gyng  
Redskabstype: 1 - Fritstående legeredskab/1.2 - Gyng

Åbne  
anmærkninger: 1

Redskab - Gyng, 1 - Fritstående legeredskab/1.2 - Gyng  
Beliggenhed - Grundejerforeningen Fredensbjergparken for legepladskonsulenten\Grf. Fredensbjergparken LP01 Jættehøjen for legepladskonsulenten

Navn: Gyng  
Redskabsnr.: Legeplads 2 (Stor).0  
Materiale: Robinia

Fri faldhøjde: 1.400 mm  
Store børn  
Unge

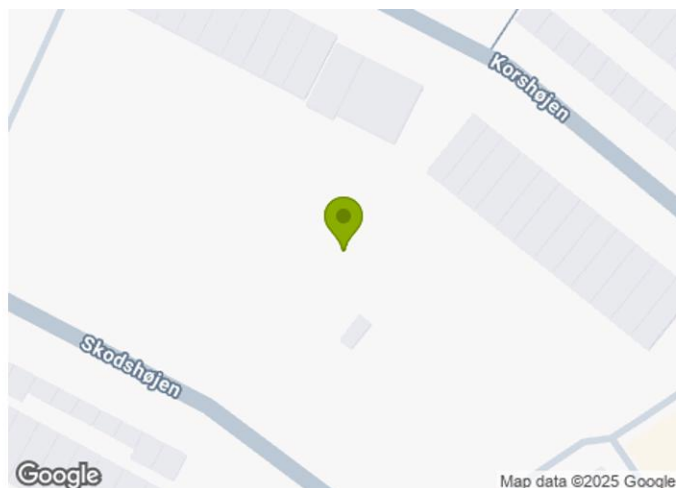


Anmærkning		Risikovurdering: 4 - Lav
Beskrivelse	Åbningen i sjækler anvendt til montering af kæder, skal leve op til kravene til kædesammenføjninger. Det sker ikke her. I kædesammenføjninger skal åbninger være mindre end 8,6mm eller større end 12mm. Her kan en 8,6mm dorn passere åbningen uden 12mm dornen kan følge med igennem. EN1176 Del 1 Pkt. 4.2.13 Kæder	
Status	Åben	
Bemærkninger	Dette er konstateret på den viste sjækel.	
Tiltag		
Tiltagsbemærkninger		



Beliggenhed: Grundejerforeningen Fredensbjergparken for legepladskonsulenten\Grf. Fredensbjergparken LP02 Skodshøjen for Legepladskonsulenten (LP02)

Adresse: Skodshøjen 33, Risskov. 8240



## Redskabsoversigt



Navn: Klatreredskab med rutsjebane  
Redskabstype: 2 - Kombinationsredskaber/2.3 - Med rutsjebane  
Producent: Lappset

Åbne  
anmærkninger: 3



Navn: Legehus  
Redskabstype: 1.1 - Legeredskab/1.1a - Diverse...

Åbne  
anmærkninger: 3



Navn: Rutsjebane på bakke  
Redskabstype: 1.3 - Rutsjebane/1.3b - Terrænruksjebane  
Producent: Lappset

Åbne  
anmærkninger: 1



Navn: Gyng  
Redskabstype: 1.2 - Gyng/1.2b - Én rotationsakse (type 1)  
Producent: Lappset

Åbne  
anmærkninger: 1

## Redskabsoversigt



Navn: Sandkasse  
Redskabstype: 1.1 - Legeredskab/1.1n - Sandkasse

Åbne  
anmærkninger: 1



Navn: Træhuset  
Redskabstype: 2 - Kombinationsredskaber/2.3 - Med rutsjebane  
Producent af redskabstype: NAT505  
Producent: KOMPAN A/S

Åbne  
anmærkninger: 1



Navn: Vippe  
Redskabstype: 1.6 - Vipperedskab/1.6b - Aksevippe (type 1)  
Producent: Sik Holz

Åbne  
anmærkninger: 0



Navn: Vippe  
Redskabstype: 1.6 - Vipperedskab/1.6d - Flerpunkt vippe (type 3)  
Producent: Vinci Play

Åbne  
anmærkninger: 0



Navn: Kølbøttestativ  
Redskabstype: 1.1 - Legeredskab/1.1c - Kolbøttestativ  
Producent: Lappset

Åbne  
anmærkninger: 0



Navn: Gyngestativ  
Redskabstype: 1.2 - Gyngeset/1.2b - Én rotationsakse (type 1)  
Producent: Lappset

Åbne  
anmærkninger: 0

## Redskab - Klatreredskab med rutsjebane, 2 - Kombinationsredskaber/2.3 - Med rutsjebane

Beliggenhed - Grundejerforeningen Fredensbjergparken for legepladskonsulenten\Grf. Fredensbjergparken LP02 Skodshøjen for Legepladskonsulenten

Navn: Klatreredskab med rutsjebane  
 Redskabsnr.: Legeplads 2 (Stor).1  
 Typenummer: 138061M  
 Producent: Lappset  
 Materiale: Stål/træ  
 Fri faldhøjde: 1.550 mm  
 Store børn  
 Unge



### Anmærkning

Risikovurdering: 4 - Lav

Beskrivelse	Viste komponenter er løse og bør derfor efterspændes. Rutinemæssig vedligehold bør bl.a. omfatte efterspænding af befæstelselementer. Rutinemæssig vedligeholdelse
Status	Åben
Bemærkninger	De fire beslag trænger til at blive spændt efter.
Tiltag	
Tiltagsbemærkninger	



Anmærkning	Risikovurdering: 4 - Lav
Beskrivelse	Viste komponenter er løse og bør derfor efterspændes. Rutinemæssig vedligehold bør bl.a. omfatte efterspænding af befæstelselementer. Rutinemæssig vedligeholdelse
Status	Åben
Bemærkninger	Den viste skrue.
Tiltag	
Tiltagsbemærkninger	



Anmærkning	Risikovurdering: 4 - Lav
Beskrivelse	Viste komponenter er løse og bør derfor skrues fast igen. Rutinemæssig vedligehold bør bl.a. omfatte efterspænding af befæstelselementer. Rutinemæssig vedligeholdelse
Status	Åben
Bemærkninger	Den viste beslag er faldet af.
Tiltag	
Tiltagsbemærkninger	



Redskab - Legehus, 1 - Fritstående legeredskab/1.1 - Legeredskab/1.1a - Diverse...  
 Beliggenhed - Grundejerforeningen Fredensbjergparken for legepladskonsulenten\Grf.  
 Fredensbjergparken LP02 Skodshøjen for Legepladskonsulenten

Navn: Legehus  
 Redskabsnr.: Legeplads 1 (Lille).3  
 Materiale: Træ  
 Småbørn  
 Store børn



Anmærkning

Risikovurdering: 4 - Lav

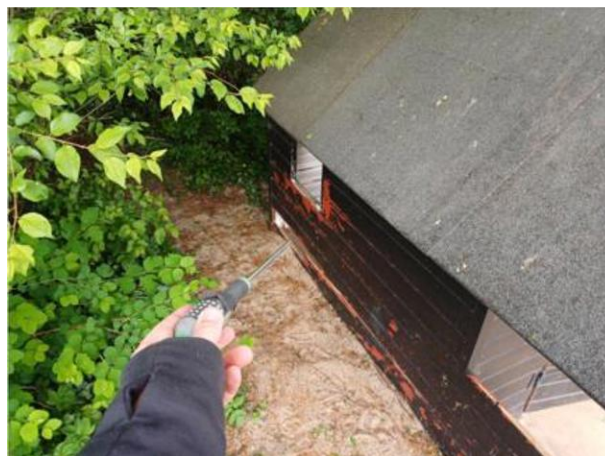
Beskrivelse	Der er slid i viste komponenter/dele af redskabet. Se bemærkning. Korrigerende vedligeholdelse
Status	Åben
Bemærkninger	Der er konstateret slid i gulvet.
Tiltag	
Tiltagsbemærkninger	



Anmærkning		Risikovurdering: 4 - Lav
Beskrivelse	Der er mulighed for fingerklemning imellem viste bevægelige dele. Bevægelige åbninger som den viste skal have et mindstemål på min. 12mm. EN1176 Del 1 Pkt. 4.2.7.6 Fastklemning af fingre	
Status	Åben	
Bemærkninger	Dette er konstateret ved karm og dør.	
Tiltag		
Tiltagsbemærkninger		



Anmærkning		Risikovurdering: 4 - Lav
Beskrivelse	Korrigerende vedligeholdelse	
Status	Åben	
Bemærkninger	Der viste brædder er flækket.	
Tiltag		
Tiltagsbemærkninger		



Redskab - Rutsjebane på bakke, 1 - Fritstående legeredskab/1.3 - Rutsjebane/1.3b - Terrænrutsjebane  
 Beliggenhed - Grundejerforeningen Fredensbjergparken for legepladskonsulenten\Grf. Fredensbjergparken LP02 Skodshøjen for Legepladskonsulenten

Navn: Rutsjebane på bakke  
 Redskabsnr.: Legeplads 2 (Stor).2  
 Producent: Lappset  
 Materiale: Stål/træ  
 Fri faldhøjde: 1.000 mm  
 Småbørn  
 Store børn  
 Unge



### Anmærkning

Risikovurdering: 4 - Lav

Beskrivelse	Viste komponenter er løse og bør derfor skrues fast igen. Rutinemæssig vedligehold bør bl.a. omfatte efterspænding af befæstelselementer. Rutinemæssig vedligeholdelse
Status	Åben
Bemærkninger	De viste skruer er løse.
Tiltag	
Tiltagsbemærkninger	



Redskab - Gyng, 1 - Fritstående legeredskab/1.2 - Gyng/1.2b - Én rotationsakse (type 1)

Beliggenhed - Grundejerforeningen Fredensbjergparken for legepladskonsulentent\Grf. Fredensbjergparken LP02 Skodshøjen for Legepladskonsulentent

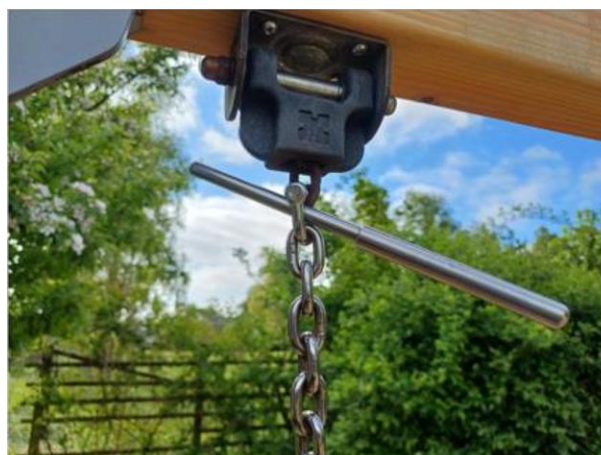
Navn: Gyng  
Redskabsnr.: Legeplads 1 (Lille).2  
Producent: Lappset  
Installationsdato: jan. 01, 2002  
Materiale: Stål/træ  
Fri faldhøjde: 1.330 mm  
Småbørn  
Store børn  
Unge



Anmærkning

Risikovurdering: 4 - Lav

Beskrivelse	Åbningen i sjækler anvendt til montering af kæder, skal leve op til kravene til kædesammenføjninger. Det sker ikke her. I kædesammenføjninger skal åbninger være mindre end 8,6mm eller større end 12mm. Her kan en 8,6mm dorn passere åbningen uden 12mm dornen kan følge med igennem. EN1176 Del 1 Pkt. 4.2.13 Kæder
Status	Åben
Bemærkninger	Dette er konstateret på de fire sjækler.
Tiltag	
Tiltagsbemærkninger	



## Redskab - Sandkasse, 1 - Fritstående legeredskab/1.1 - Legeredskab/1.1n - Sandkasse

Beliggenhed - Grundejerforeningen Fredensbjergparken for legepladskonsulenten\Grf. Fredensbjergparken LP02 Skodshøjen for Legepladskonsulenten

Navn: Sandkasse  
 Redskabsnr.: Legeplads 1 (Lille).4  
 Materiale: Træ  
 Småbørn  
 Store børn



### Anmærkning

Risikovurdering: 5 - Ubetydelig

Beskrivelse	En skruetrækker kan presses ind i viste trækomponenter ved terræn. Træet er i forfald ved terræn. Korrigerende vedligeholdelse
Status	Åben
Bemærkninger	Der er konstateret begyndende råd i hjørnet.
Tiltag	
Tiltagsbemærkninger	



Redskab - Træhuset, 2 - Kombinationsredskaber/2.3 - Med rutsjebane  
 Beliggenhed - Grundejerforeningen Fredensbjergparken for legepladskonsulenten\Grf.  
 Fredensbjergparken LP02 Skodshøjen for Legepladskonsulenten

Navn: Træhuset  
 Redskabsnr.: Legeplads 1 (Lille).1  
 Producent: KOMPAN A/S  
 Produkt: NATURE/NAT505  
 Installationsdato: jan. 01, 2013  
 Højde: 2.150 mm  
 Bredde: 3.220 mm  
 Dybde: 1.580 mm  
 Fri faldhøjde: 1.000 mm  
 Sikkerhedsområde: 4.530 x 6.190 mm (28,04 m<sup>2</sup>)  
 Småbørn  
 Store børn



Anmærkning

Risikovurdering: 3 - Uønsket

Beskrivelse	Der er konstateret åbninger ved taget, der kan fange beklædningsdele, som fx en anoraksnor. EN1176 Del 1 Pkt. 4.2.7.3 Fastklemning af tøj/hår Anneks D 3.2.3 Tage
Status	Åben
Bemærkninger	Dette er konstateret på de to viste toppe.
Tiltag	
Tiltagsbemærkninger	



Redskab - Vippe, 1 - Fritstående legeredskab/1.6 - Vipperedskab/1.6b - Aksevippe (type 1)

Beliggenhed - Grundejerforeningen Fredensbjergparken for legepladskonsulenten\Grf. Fredensbjergparken LP02 Skodshøjen for Legepladskonsulenten

Navn: Vippe  
Redskabsnr.: Legeplads 2 (Stor).4  
Producent: Sik Holz  
Installationsdato: apr. 01, 2018  
Fri faldhøjde:1.300 mm  
Store børn  
Unge

Dette redskab har ingen anmærkninger



Redskab - Vippe, 1 - Fritstående legeredskab/1.6 - Vipperedskab/1.6d - Flerpunktvippe (type 3)

Beliggenhed - Grundejerforeningen Fredensbjergparken for legepladskonsulenten\Grf. Fredensbjergparken LP02 Skodshøjen for Legepladskonsulenten

Navn: Vippe  
Redskabsnr.: Legeplads 1 (Lille).4  
Producent: Vinci Play  
Fri faldhøjde:490 mm  
Store børn  
Unge

Dette redskab har ingen anmærkninger



Redskab - Kølbøttestativ, 1 - Fritstående legeredskab/1.1 - Legeredskab/1.1c - Kølbøttestativ

Beliggenhed - Grundejerforeningen Fredensbjergparken for legepladskonsulenten\Grf. Fredensbjergparken LP02 Skodshøjen for Legepladskonsulenten

Navn: Kølbøttestativ  
Redskabsnr.: Legeplads 2 (Stor).4  
Producent: Lappset  
Materiale: Stål/træ  
Fri faldhøjde: 1.400 mm  
Småbørn  
Store børn  
Unge

Dette redskab har ingen anmærkninger



Redskab - Gyngestativ, 1 - Fritstående legeredskab/1.2 - Gyngestativ/1.2b - Én rotationsakse (type 1)

Beliggenhed - Grundejerforeningen Fredensbjergparken for legepladskonsulenten\Grf. Fredensbjergparken LP02 Skodshøjen for Legepladskonsulenten

Navn: Gyngestativ  
Redskabsnr.: Legeplads 2 (Stor).5  
Producent: Lappset  
Fri faldhøjde: 1.500 mm  
Store børn  
Unge

Dette redskab har ingen anmærkninger



## Risikovurdering (informativ)

Sandsynlighed	Sandsynlighed for ulykke eller nedbrud
1 - Meget høj	Hvis en anmærkning ikke bliver afhjulpet, så vil der højst sandsynligt opstå en ulykke eller et nedbrud. Eksempler: Tyndslidte kædeled og sjækler. Meget skarpe kanter på f.eks. rutsjebaner, manglende faldunderlag i stødområdet samt kraftigt råd og svamp i bærende overliggere og fritstående stolper.
2 - Høj	Der er sandsynlighed for ulykke eller nedbrud ved normalt brug og uden udefrakommende faktorer. Eksempler: Knust glas i faldunderlag. Tilgængelige skarpe kanter i legepladsudstyr uden for fri- og faldrum. Manglende faldværn og sideafskærmninger på højere liggende niveauer.
3 - Uønsket	Der skal en uforudset faktor til, at det kan medføre en ulykke eller et nedbrud. Det er usandsynligt, at tilsigtet brug vil medføre alvorlig ulykke eller nedbrud. Eksempler: Manglende efterspænding af bolte, skruer og befæstelser. Lettere råd og svamp i bærende dele.
4 - Lav	Begrænset sandsynlighed for forekomst af ulykke eller nedbrud. Kræver en væsentlig udefrakommende faktor eller en kombination af faktorer for, at ulykke eller nedbrud kan finde sted. Eksempler: voldsom og utilsigtet brug eller hærværk.
5 - Ubetydelig	Minimal sandsynlighed for forekomst af ulykke eller nedbrud. Sandsynligheden er på niveau med to lynnedslag på samme sted.

Alvorlighed	Alvorlighedsgrad for skade
1 - Meget høj	Alvorlig skade inkl. risiko for permanent invaliditet. Eksempler: Amputation, tab af synet, rygmarvsskade og dødsfald.
2 - Høj	Alvorlige skader samt skader, der kræver hospitalsindlæggelse. Eksempler: Hjernerystelse, knoglebrud på under/overarme, skinneben og lårben, ryg- og nakkeskader samt kraniebrud.
3 - Uønsket	Skader, der kræver behandling af læge. Eksempler: Sår og skader, der skal syes, forstuvning og knoglebrud på fingre og tæer.
4 - Lav	Minimale skader. Hudafskrabninger og slag, som kræver lettere førstehjælp.
5 - Ubetydelig	Ingen eller næsten ingen sandsynlighed for skade. Der kan være tale om beskadiget tøj eller mindre blå mærker.

Sandsynlighed	1 - Meget høj	1-5 (3)	1-4 (3)	1-3 (2)	1-2 (2)	1-1 (1)
	2 - Høj	2-5 (4)	2-4 (3)	2-3 (3)	2-2 (2)	2-1 (2)
	3 - Uønsket	3-5 (4)	3-4 (4)	3-3 (3)	3-2 (3)	3-1 (2)
	4 - Lav	4-5 (5)	4-4 (4)	4-3 (4)	4-2 (3)	4-1 (3)
	5 - Ubetydelig	5-5 (5)	5-4 (5)	5-3 (4)	5-2 (4)	5-1 (3)
Risikomatrix		5 - Ubetydelig	4 - Lav	3 - Uønsket	2 - Høj	1 - Meget høj
		Alvorlighed				

## Risikoniveauer

Meget høj	1
Høj	2
Uønsket	3
Lav	4
Ubetydelig	5